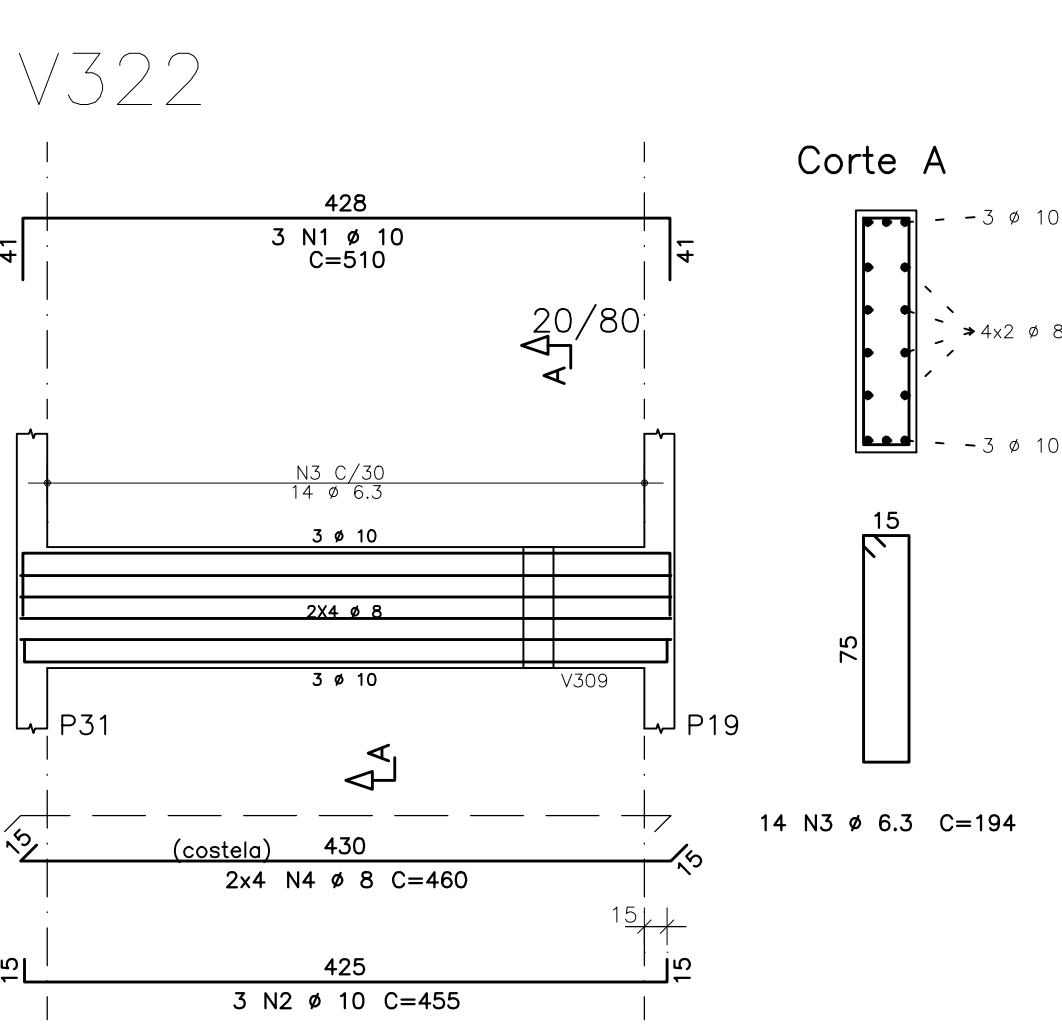
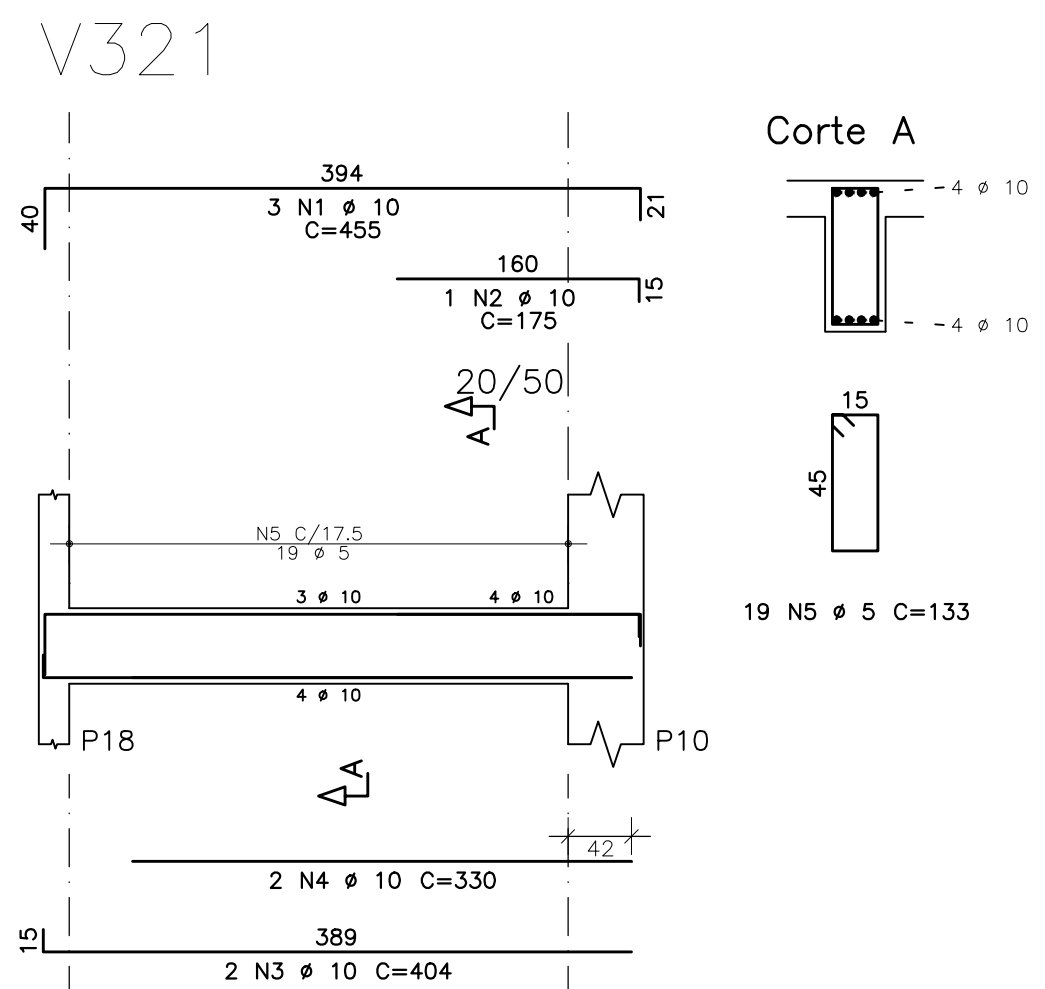
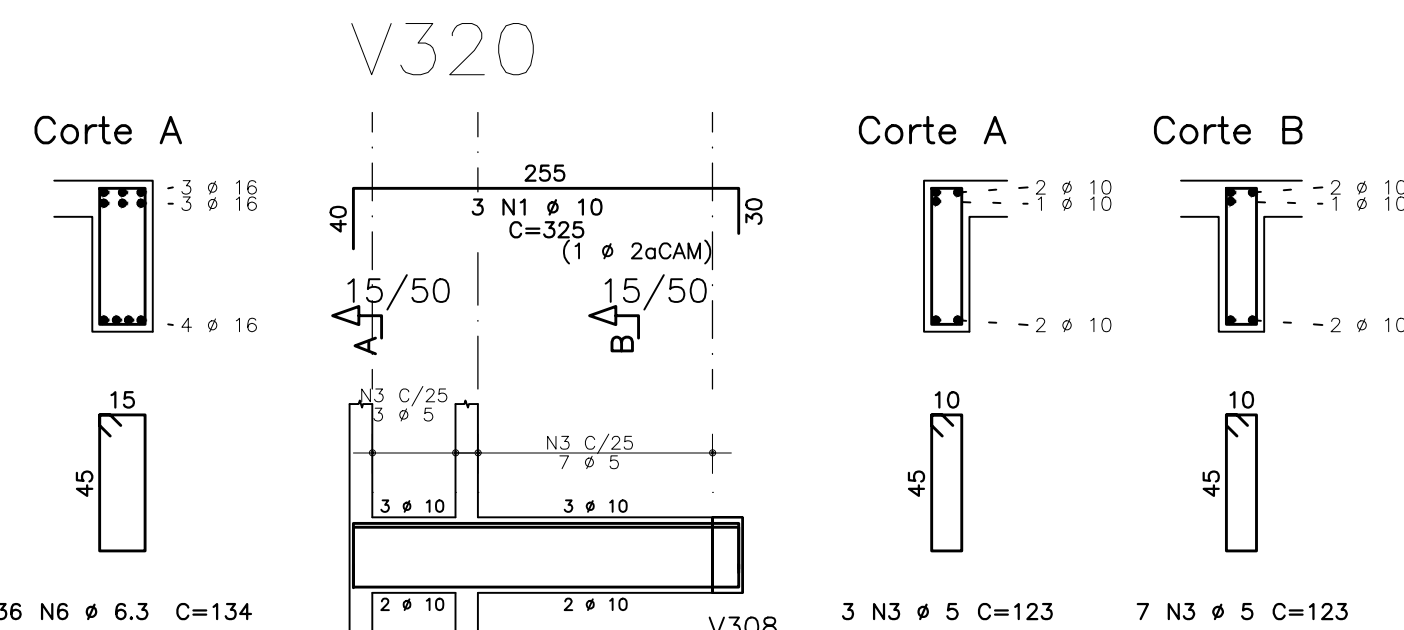
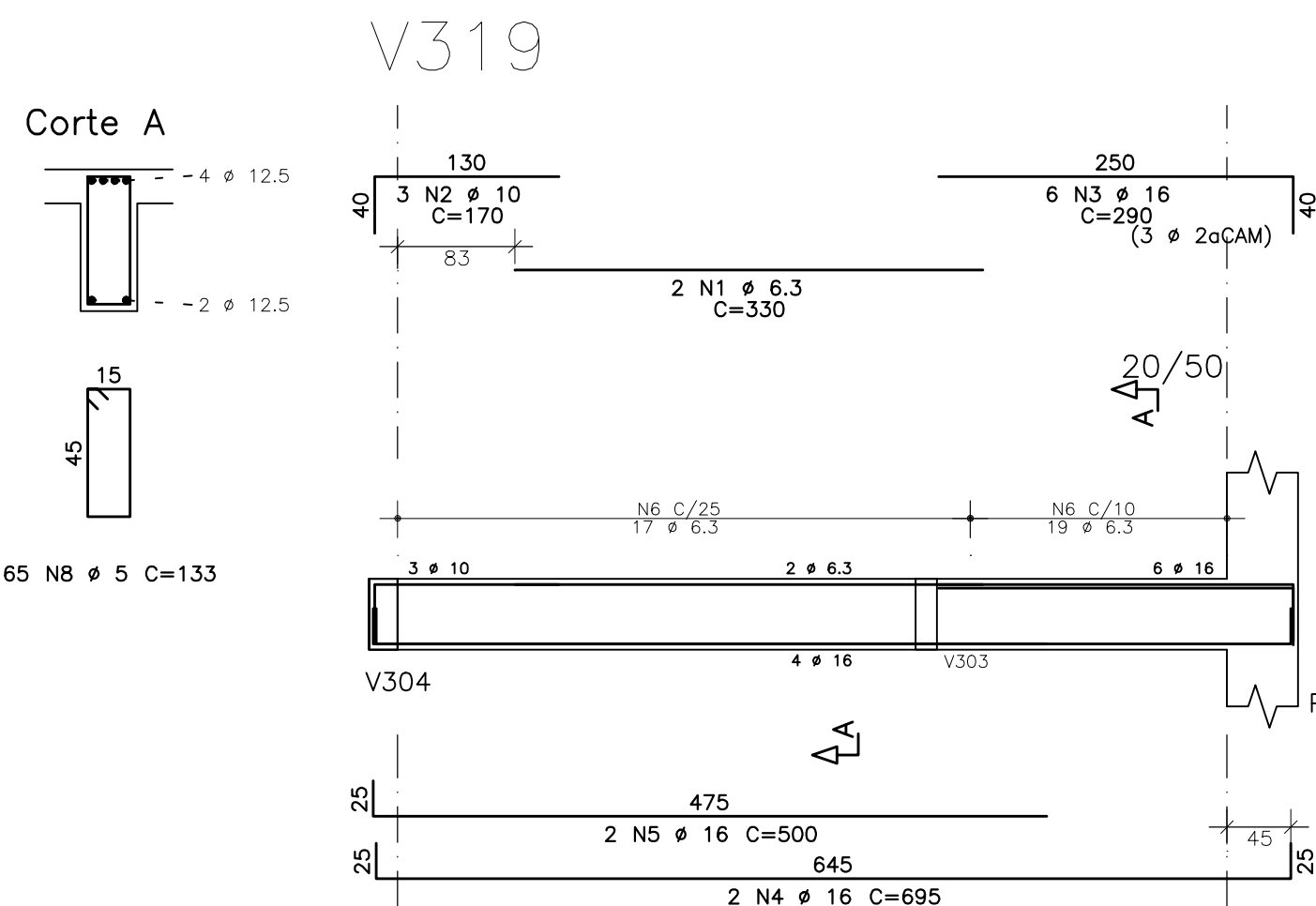
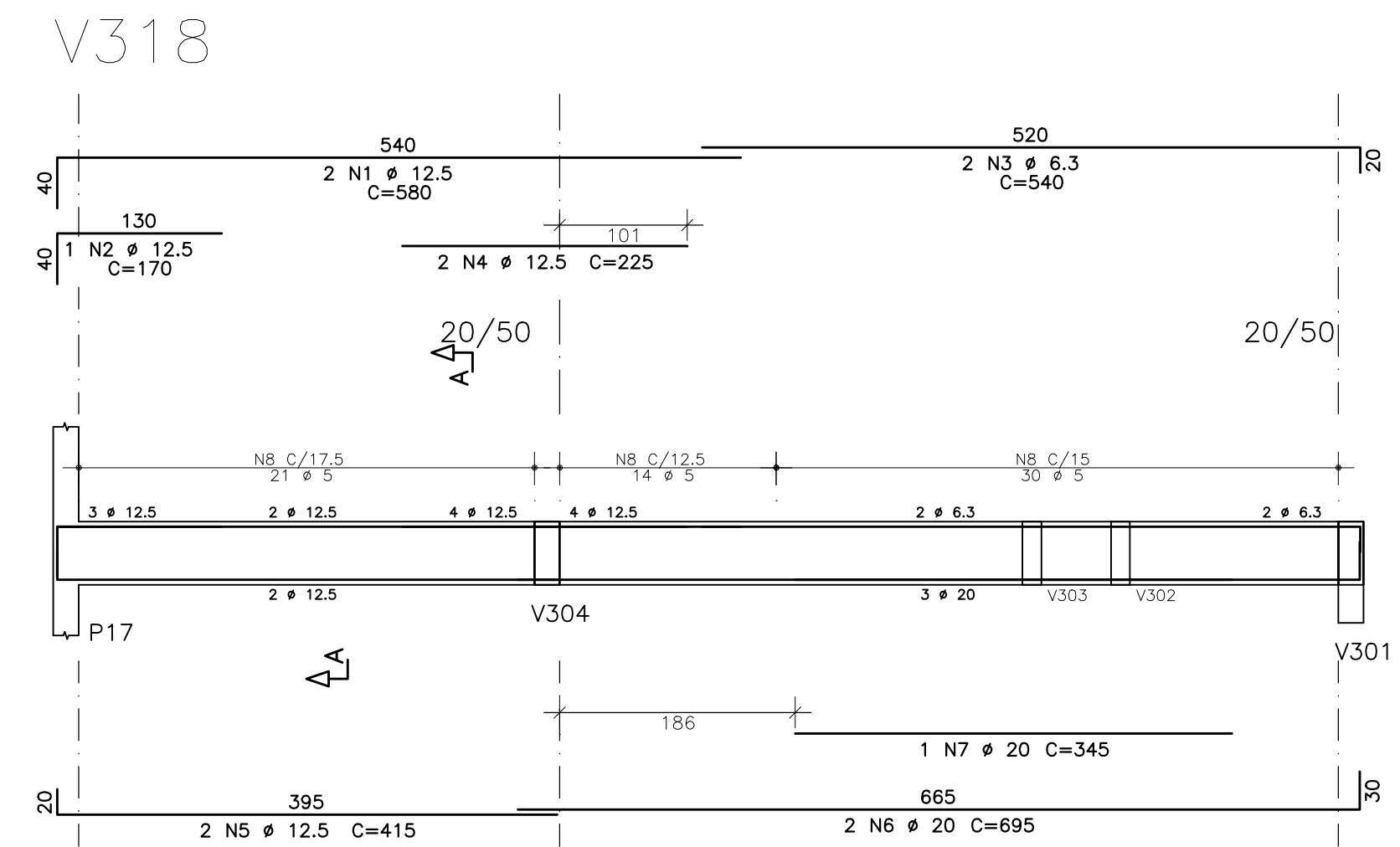
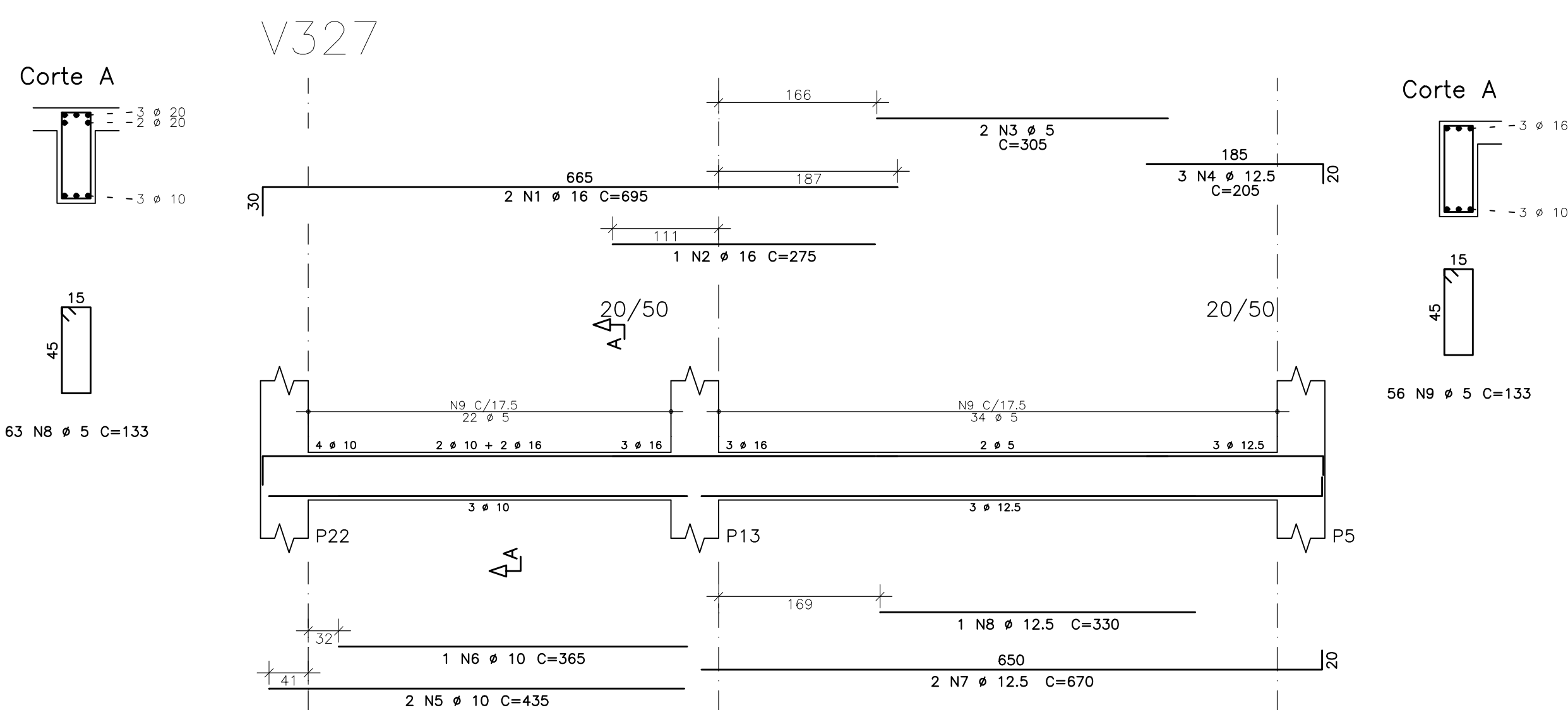
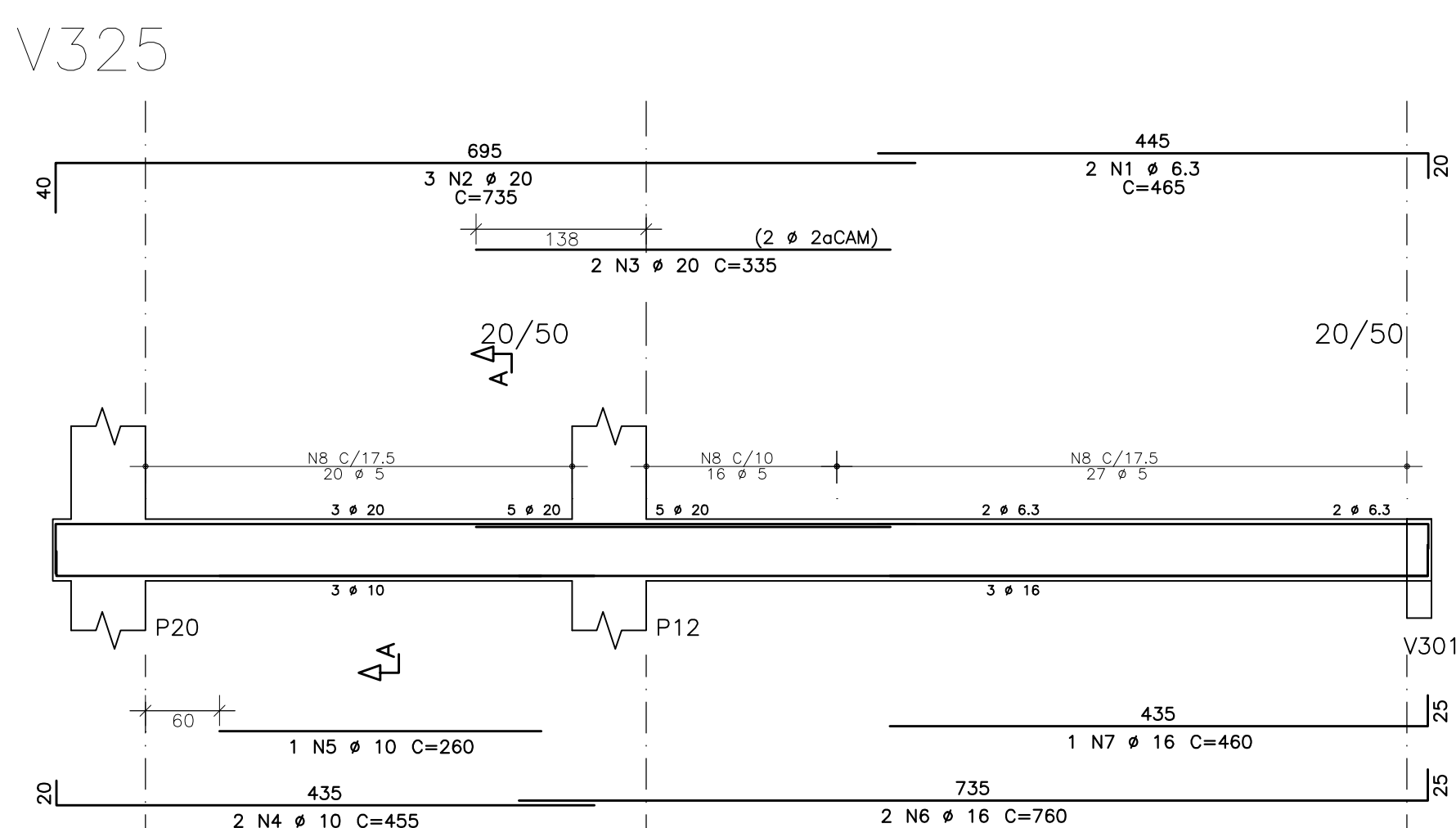
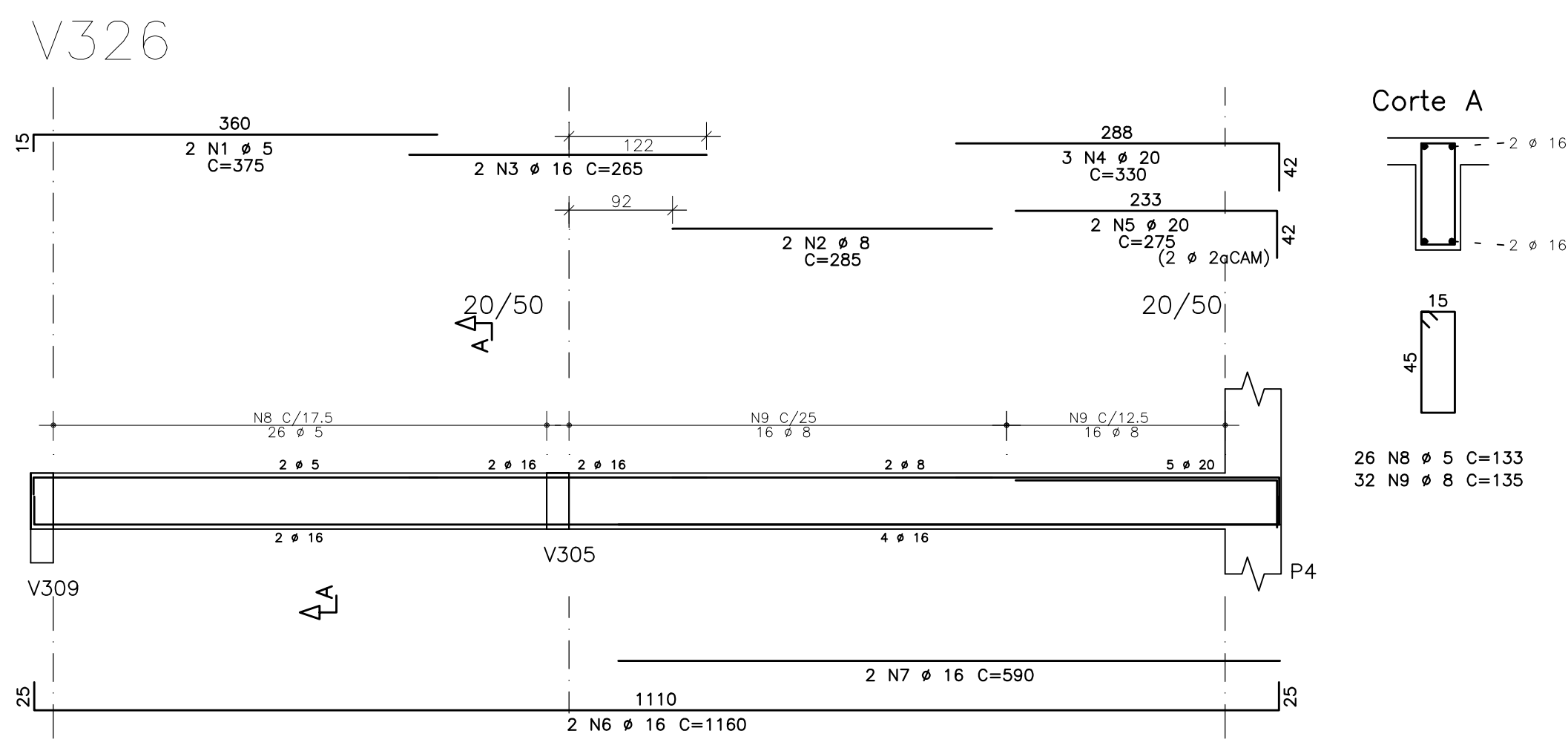
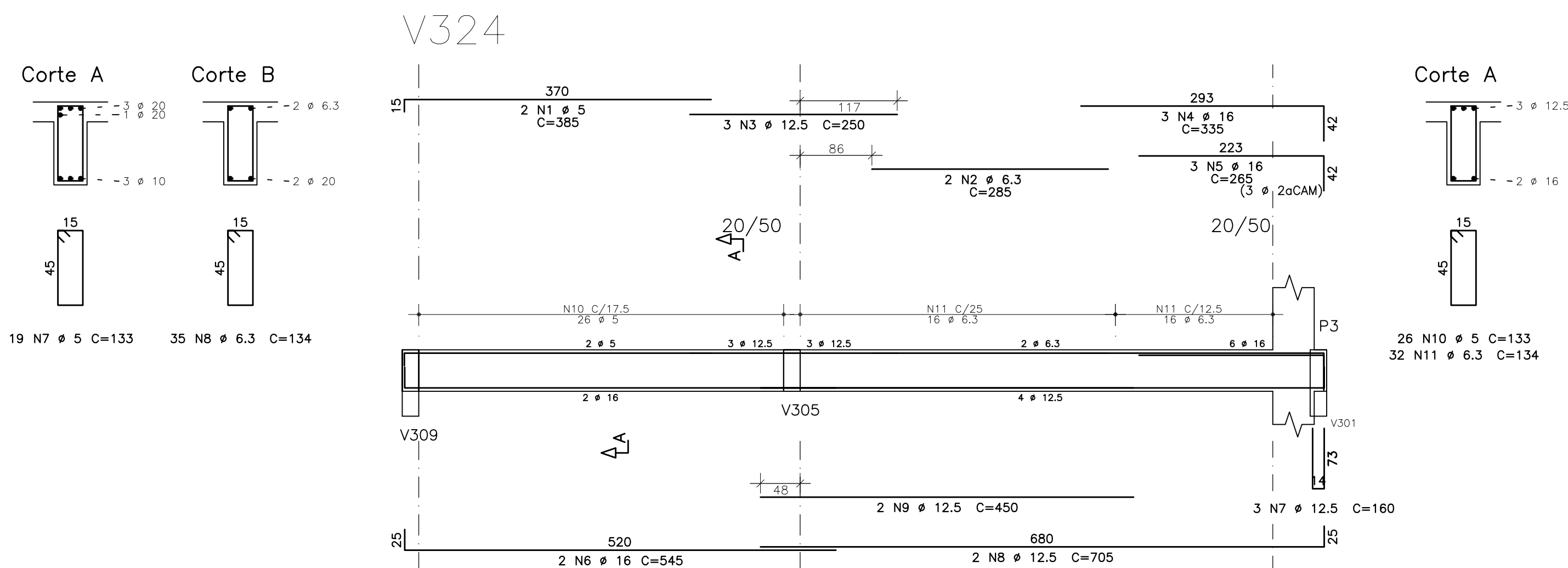
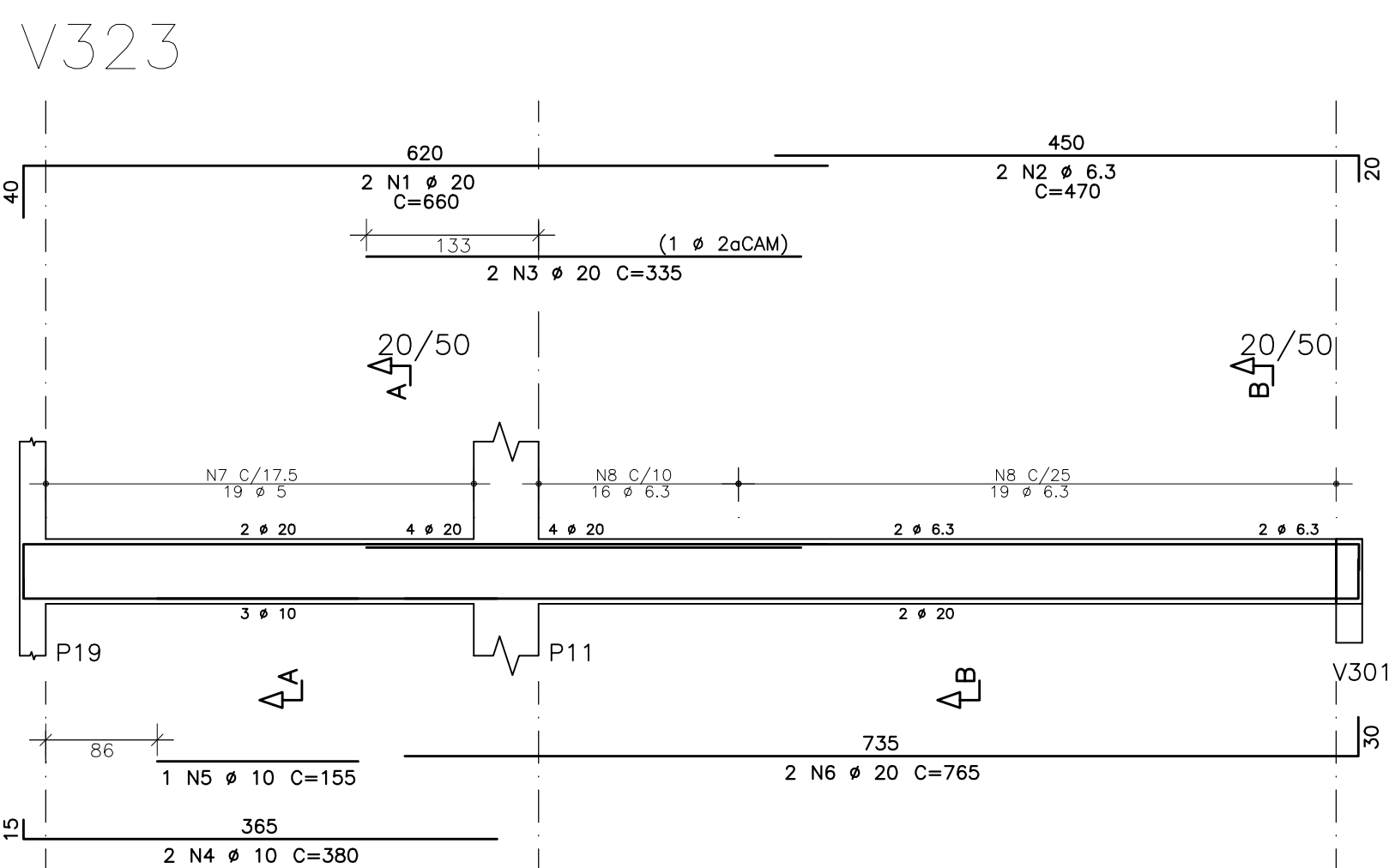


CONFIGURACAO DAS PENAS - FORMATO A4 (210 x 297mm)				
RED	YELLOW	GREEN	CYAN	BLUE
0.25	0.50	0.13	0.30	0.40
				MAGENTA
				WHITE
				1.0
				0.80
				0.18



	AÇO	POS	BIT (mm)	QUANT	COMPROMENTO		AÇO	POS	BIT (mm)	QUANT	COMPROMENTO			
					UNIT (cm)	TOTAL (cm)					UNIT (cm)	TOTAL (cm)		
V318	50A	1	12,5	2	580	1160	V324	60A	1	5	2	385	770	
	50A	2	12,5	2	1170	170		50A	2	6,3	2	285	570	
	50A	3	6,3	2	540	1080		50A	3	12,5	3	290	750	
	50A	4	12,5	2	225	450		50A	4	16	3	335	1070	
	50A	5	12,5	2	415	830		50A	5	16	3	265	795	
	50A	6	7	20	1390	1390		50A	6	16	3	545	1090	
	50A	7	20	2	345	345		50A	7	12,5	3	160	480	
V319	60A	8	5	65	133	8645	V325	50A	8	12,5	2	705	1410	
	50A	1	6,3	2	330	660		50A	8	12,5	2	450	900	
	50A	2	10	3	170	510		60A	10	5	26	133	3458	
	50A	3	16	6	290	1740		50A	11	6,3	32	134	4288	
	50A	4	16	2	690	1380		50A	1	6,3	2	465	930	
	50A	5	16	2	500	1000		50A	2	20	3	735	2205	
	50A	6	6,3	36	134	4824		50A	3	20	3	335	670	
V320	50A	4	16	2	500	1000	V326	50A	4	10	2	455	910	
		50A	1	10	3	325		975	50A	5	10	1	260	260
		50A	2	10	2	285		570	50A	6	16	1	760	1520
		60A	3	5	10	123		1230	50A	7	16	1	460	460
V321	50A	1	10	3	455	1365	V327	60A	8	5	63	133	8379	
	50A	2	10	2	1175	175		60A	1	5	2	375	750	
	50A	3	10	2	404	808		50A	2	8	2	285	570	
	50A	4	10	2	330	660		50A	3	16	2	265	530	
	60A	5	5	19	133	2527		50A	4	20	3	330	990	
V322	50A	1	10	3	510	1530	50A	5	20	2	275	550		
	50A	2	10	3	455	1365	50A	6	16	1	1161	2320		
	50A	3	6,3	14	194	2716	50A	7	16	2	590	1180		
	50A	4	8	8	460	3680	50A	8	5	26	133	3458		
							50A	9	8	32	135	4320		
V323	50A	1	20	2	660	1320	V328	50A	1	16	2	695	1390	
	50A	2	6,3	2	470	940		60A	2	16	2	275	275	
	50A	3	20	2	335	670		60A	3	5	2	305	610	
	50A	4	10	10	760	760		50A	4	12,5	3	205	615	
	50A	5	10	1	155	155		50A	5	10	1	435	870	
	50A	6	20	2	765	1530		50A	6	10	1	365	665	
	60A	5	5	19	133	2527		50A	7	12,5	2	670	1340	
	50A	8	6,3	35	134	4690		50A	8	12,5	3	330	330	
						60A	9	5	56	133	7448			

RESUMO AÇO CA 50-60			
AÇO	BIT (mm)	COMPR (m)	PESO (kg)
60A	5	398	61
50A	6,3	207	51
50A	8	86	34
50A	10	113	70
50A	12,5	84	81
50A	16	147	232
50A	20	97	238
Peso Total	60A =		61 kg
Peso Total	50A =		706 kg



- # NOTAS
1. DIMENSÕES EM CENTÍMETROS, ELEVACOES EM METROS
  2. CONCRETO ESTRUTURAL:  
Fck>= 20 MPa (ESTACAS HÉLICE CONTÍNUA);  
CONSUMO DE CIMENTO>=400,0kg/m<sup>3</sup> e SLUMP ENTRE 200 E 240mm.  
Fck>= 25 MPa (DEMAIS ELEMENTOS ESTRUTURAIS): CONSUMO DE CIMENTO  
CONSUMO DE CIMENTO >=280,0kg/m<sup>3</sup>.
  3. FATOR AGUA/CIMENTO MÁXIMO: 0,60
  4. CLASSE DE AGRESSIVIDADE II – URBANA
  5. MÓDULO DE ELASTICIDADE INICIAL A 28 DIAS IGUAL A 28000 MPa
  6. REALIZAR OS PROCEDIMENTOS DE CURA, RETIRADA DE FORMAS E DO  
ESCORAMENTO CONFORME NBR 14931:2004:  
PROCEDER COM A CURA ÚMIDA POR NO MÍNIMO 07 (SETE) DIAS OU  
UTILIZAR A CURA QUÍMICA DOS ELEMENTOS DE CONCRETO.
  7. A EXECUÇÃO DA ESTRUTURA DEVERÁ CONTAR COM O ACOMPANHAMENTO DE UM  
TECNÓLOGISTA DE CONCRETO
  8. O ENGENHEIRO RESPONSÁVEL PELA OBRA DEVERÁ OBEDECER AS  
RECOMENDAÇÕES DAS NORMAS TÉCNICAS APLICÁVEIS, DEDICANDO ESPECIAL  
ATENÇÃO AS SEGUINTE ATIVIDADES:  
8.1. CONCRETO: PREPARO, CONTROLE, RECEBIMENTO, TRANSPORTE,  
LANÇAMENTO, ADENSAMENTO E CURA  
8.2. FORMA: CONFERÊNCIA DAS MEDIDAS E POSIÇÕES, LIMPEZA,  
ESTANQUEIDADE, SATURAÇÃO DAS FORMAS ABSORVENTES (RETIRAR  
EXCESSO DE ÁGUA), CUIDADO COM O USO DOS DESMOLDANTES  
E RETIRADA DAS FORMAS  
8.3. ARMAÇÃO: LIMPEZA, MONTAGEM, COBRIMENTO (USO DE ESPACADORES  
PLÁSTICOS ADEQUADOS), E GARANTIA DA POSIÇÃO DAS ARMADURAS  
ANTES E DURANTE A CONCRETAGEM
  9. CONCRETO MÍNIMO DA ARMADURA:  
LAJES=2,0cm; VIGAS E PILARES=2,5cm; BLOCOS=5,0cm; ESTACAS=4,0cm.  
OBRA COM RÍGIDO CONTROLE DE QUALIDADE.
  10. RECOMENDA-SE QUE OS MATERIAIS (AÇO E CONCRETO) UTILIZADOS  
NESTE PROJETO SEJAM SUBMETIDOS A ENSAIOS TECNOLÓGICOS
  11. PREVER DRENAGEM E/OU IMPERMEABILIZAÇÃO PARA AS CORTINAS  
(CONTENÇÕES).
  12. CONFERIR MEDIDAS NO LOCAL.

EXE	00	EMIÇÃO INICIAL P/ LICITAÇÃO DA OBRA	EFICÁCIA	04/09/19	
REVCOMP	01	EMIÇÃO INICIAL EXECUTIVO	EFICÁCIA	22/07/19	
REVCOMP	00	REVISÃO ANTEPROJETO	EFICÁCIA	08/07/19	
ANT	00	EMIÇÃO INICIAL ANTEPROJETO	EFICÁCIA	13/06/19	
TIPO	REV	DESCRIÇÃO	DESENHO	DATA	
REVISÕES					
<p>MINISTÉRIO PÚBLICO DO ESTADO DE MINAS GERAIS SEDE DAS PROMOTORIAS DE JUSTIÇA DE CURVELO</p>					
ENDEREÇO:			ÁREA TERRENO: 2.800,70m²		
AV. DR. DALTON MOREIRA CANABRAVA (ANTIGA AVENIDA SAROBÁ) S / N° BAIRRO MARIA AMÁLIA MUNICÍPIO DE CURVELO			ÁREA CONSTRUÍDA: 1.270,09m²		
PROPRIETÁRIO:			CNPJ: 20.971.057/0001-45		
PROCURADORIA GERAL DE JUSTIÇA DO ESTADO DE MINAS GERAIS					
PROJETO ESTRUTURAL DE CONCRETO ARMADO					
RESPONSÁVEIS TÉCNICOS:			CREA:		
NELSON URIAS PINTO GARIGLIO DA SILVA			82.624/D-MG		
CONTEÚDO:			DATA:		FOLHA:
ARMAÇÃO DE VIGAS 3o PAVIMENTO			04/09/19		40/51
FOLHA 03/03			ESCALA: 1:50		